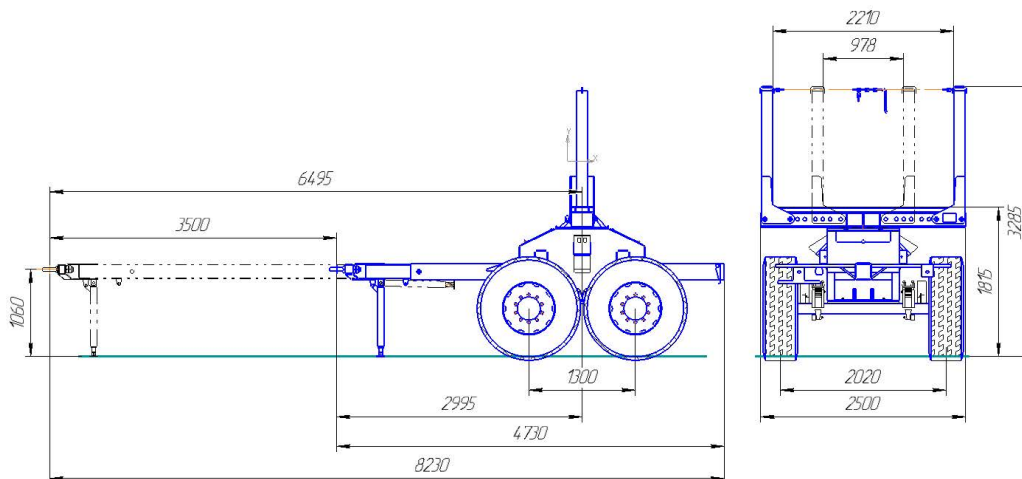




Прицеп 949173-ПР16 (ропуск)

*AST-Trailers*

## Прицеп 949173-ПР16 (ропуск)



### Технические характеристики:

Предназначен для перевозки опор ЛЭП, а также различных длинномерных грузов в пределах габарита и грузоподъемности прицепа.

#### 1. ГАБАРИТНЫЕ РАЗМЕРЫ

1.1. длина с дышлом (раздвинутый)	8230 мм
1.2. ширина	2500 мм
1.3. высота	3285 мм
1.4. погрузочная высота	1730 мм
1.5. высота до петли сцепной	1060 мм
1.6. база тележки	1400 мм

#### 2. ВЕСОВЫЕ ХАРАКТЕРИСТИКИ

2.1. грузоподъемность	15000 кг
2.2. масса снаряженного транспортного средства	3600 кг
2.3. полная масса транспортного средства	18600 кг
2.4. распределение нагрузки транспортного средства в сцепе с основным тягачом:	
2.4.1. на переднюю ось	9300 кг
2.4.2. на заднюю ось	9300 кг

#### 3. ОСИ И ТОРМОЗНАЯ СИСТЕМА

- 3.1. ось – 2 шт.
- 3.2. тормозная система колодочная на все колеса с пневматическим приводом от тягача
- 3.3. ресивер по 40 л. - 1 шт.
- 3.4. автоматический регулятор тормозных усилий
- 3.5. тормозные камеры мембранного типа
- 3.6. без соединительных кабелей с тягачом
- 3.7. подвеска зависимая балансирующая, рессорная с реактивными штангами

#### 4. КОЛЕСА И ШИНЫ

- 4.1. Шины / модель / диски – 1200x500x508 (4 шт.) / ИД-П284 / 400Г-508 или 425/85R21

#### 5. ЭЛЕКТРООБОРУДОВАНИЕ

- 5.1. рабочее напряжение 24 вольт
- 5.2. фонарь освещения номерного знака - 2 шт.
- 5.3. задние выносные габаритные фонари - 2 шт.
- 5.4. передние габаритные фонари - 2 шт.
- 5.5. без соединительных кабелей с тягачом

## 6. ЛАКОКРАСОЧНОЕ ПОКРЫТИЕ

- 6.1. окраска полуприцепа производится в окрасочной камере по RALy заказчика, температура сушки краски 80 °С

## 7. КОНСТРУКЦИЯ

- 7.1. поворотный коник с откидывающими стойками, телескопическое дышло квадратного сечения

\* Все данные, приведенные выше, являются приблизительными. Возможны отклонения вследствие как установки дополнительного оборудования и аксессуаров, так и в зависимости от типа тягача. Чертеж дан в качестве иллюстрации и может отличаться от действительной конструкции.

**При возникновении каких-либо вопросов, обращайтесь, пожалуйста, в любое удобное для Вас время по тел.:**  
**+7 (83533) 2-45-14, +7 (83533) 4-37-00, +7 (83533) 2-26-70**

С уважением,  
Разбирин Андрей Николаевич  
Генеральный директор ООО «АСТ-Канаш»  
Тел.: +7 (83533) 2-45-14  
Факс: +7 (83533) 4-37-00  
E-mail: [ast@cbx.ru](mailto:ast@cbx.ru)



Система менеджмента качества предприятия сертифицирована на соответствие требованиям ГОСТ ISO 9001-2011 (ISO 9001: 2008)  
НАЦИОНАЛЬНЫЙ СТАНДАРТ РОССИЙСКОЙ ФЕДЕРАЦИИ

*AST-Trailers*