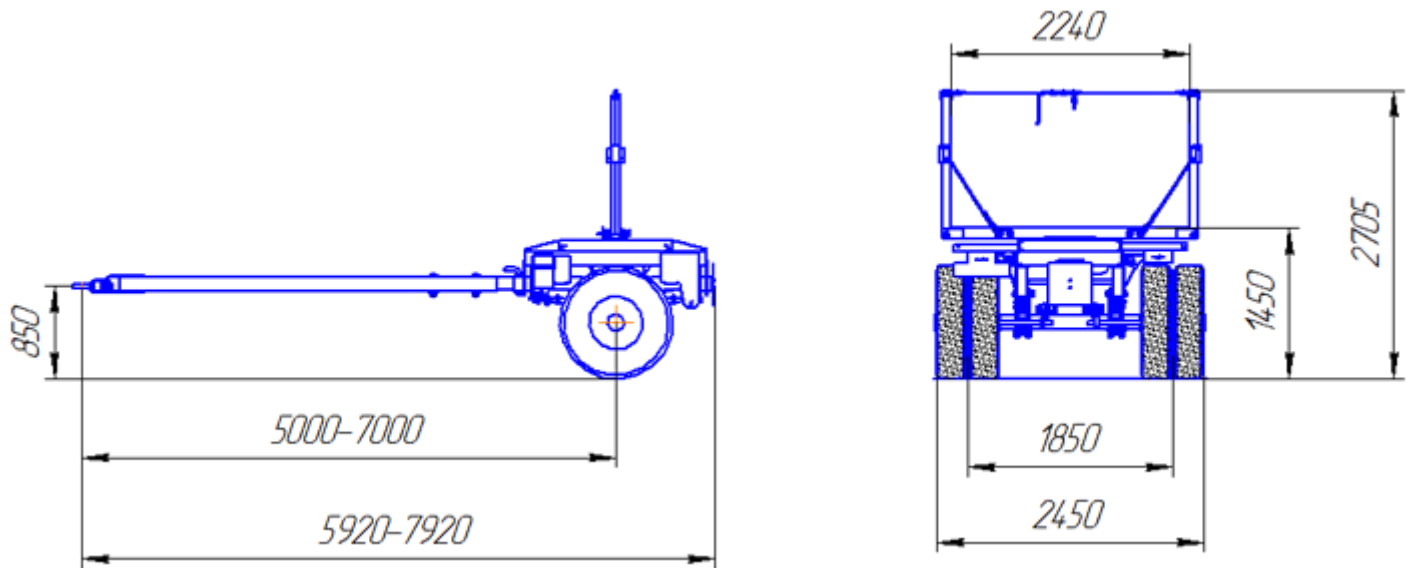




Прицеп 949173-Р5 (ропуск)

Прицеп 949173-Р5 (ропуск)



Технические характеристики:

Предназначен для перевозки лесоматериалов, а также различных длинномерных грузов от 6 до 12 м (в сцепе с тягачом)

1. ГАБАРИТНЫЕ РАЗМЕРЫ

1.1. длина с дышлом (раздвинутый)	7920 мм
1.2. длина с дышлом (сдвинутый)	5920 мм
1.3. ширина	2450 мм
1.4. высота по стойкам коника	2705 мм
1.5. погрузочная высота	1450 мм
1.6. высота до петли сцепной	850 мм
1.7. база	5000 – 7000 мм

2. ВЕСОВЫЕ ХАРАКТЕРИСТИКИ

2.1. грузоподъемность	5000 кг
2.2. масса снаряженного транспортного средства	1150 кг
2.3. полная масса транспортного средства	6150 кг
2.4. распределение нагрузки транспортного средства в сцепе с основным тягачом:	
2.4.1. на сцепное устройство	50 кг
2.4.2. на дорогу через шины	6100 кг

3. ОСИ И ТОРМОЗНАЯ СИСТЕМА

- 3.1. ось – 1 шт.
- 3.2. тормозная система колодочная на все колеса с пневматическим приводом от тягача
- 3.3. ресивер по 40 л.
- 3.4. автоматический регулятор тормозных усилий
- 3.5. тормозные камеры мембранного типа
- 3.6. без соединительных кабелей с тягачом
- 3.7. подвеска на двух полуэллиптических рессорах, с двумя дополнительными рессорами

4. КОЛЕСА И ШИНЫ

4.1. дисковые, камерные: 4 колеса

4.2. шины 260x508

5. ЭЛЕКТРООБОРУДОВАНИЕ

5.1. рабочее напряжение 24 вольт

5.2. 2 фонаря освещения номерного знака

5.3. 2 передних габаритных фонаря

5.4. без соединительных кабелей с тягачом

6. ЛАКОКРАСОЧНОЕ ПОКРЫТИЕ

6.1. окраска прицепа производится в окрасочной камере, цвет по RALy заказчика, температура сушки краски 80 °С

7. КОНСТРУКЦИЯ

7.1. тележка с поворотным и откидным коником

7.2. конструкция прицепа изготавливается из низколегированной стали 09Г2С

* Все данные, приведенные выше, являются приблизительными. Возможны отклонения вследствие как установки дополнительного оборудования и аксессуаров, так и в зависимости от типа тягача. Чертеж дан в качестве иллюстрации и может отличаться от действительной конструкции.

При возникновении каких-либо вопросов, обращайтесь, пожалуйста, в любое удобное для Вас время по тел.: +7 (83533) 2-45-14, +7 (83533) 4-37-00, +7 (83533) 2-26-70

С уважением,

Разбирин Андрей Николаевич

Генеральный директор ООО «АСТ-Канаш»

Тел.: +7 (83533) 2-45-14

Факс: +7 (83533) 4-37-00

E-mail: ast@cbx.ru



Система менеджмента качества предприятия сертифицирована на соответствие требованиям ГОСТ ISO 9001-2011 (ISO 9001: 2008)
НАЦИОНАЛЬНЫЙ СТАНДАРТ РОССИЙСКОЙ ФЕДЕРАЦИИ

AST-Trailers